

# コザしん子育て応援定期預金

## のぞみ

備えて安心  
イキイキ  
子育て家族



- ご利用いただける方** 18歳以下のお子様をお持ちの個人の方  
(就学前および学校在学中)  
※お子様の人数には妊娠中の子供も含まれます。
- お預入期間** 1年以上5年以内  
(預入時の子供の年齢で対応し、満期時の年齢は問わない)
- お預入金額** 1万円以上300万円以内  
(1世帯300万円以内は、何口でも可)
- 対象預金** スーパー定期 ただし、新規受入資金に限ります。
- 募集金額** 20億円(募集金額に達し次第締め切ります)
- 中途解約** 満期前に中途解約した場合は預入期間に応じた解約時のスーパー定期の中途解約利率とします。
- 確認資料** 健康保険証、住民票謄本、母子手帳等お子様の人数、年齢が確認できる資料

- 適用金利**  
店頭表示スーパー定期預金金利へ下記の金利を上乗せします。  
子供1名…… **0.20%**上乗せ 子供3名…… **0.30%**上乗せ  
子供2名…… **0.25%**上乗せ 子供4名以上 **0.35%**上乗せ  
★さらにお取引内容により更に下記の金利を上乗せします。  
当金庫口座へ児童手当振込(実績先)…… **0.1%**上乗せ  
公共料金自振2種目以上…………… **0.1%**上乗せ  
当金庫口座へ給与振込(実績先)…… **0.1%**上乗せ  
当金庫住宅ローン利用先…………… **0.1%**上乗せ  
最大 **0.4%**の上乗せ
- その他** ・この商品は預金保険の対象となります。  
・金融情勢の変化により、お取扱いを中止する場合がございます。

さらに上記定期預金を預けて6ヵ月を経過した預金者には、消費者ローンの金利引き下げがございます。お気軽に窓口へご相談ください。

地元とともに

※詳しくは、窓口までおたずねください。

■ホームページアドレス  
<http://www.kozashinkin.co.jp>

コザ信用金庫

# Life Plan Sheet ライフプランシート

## 生活に役立つ設計プランの目安 ~その2~

### ◎貯蓄の目的(2008年)

年齢別	へんげえ	病気や不慮の災害への備え	子どもの教育資金	子どもの結婚資金	生活防衛資金(生活防衛資金)	老後の生活資金	別荘や別荘の購入資金	旅行レジャー資金	納税資金	遺産を子孫に継ぎたい	特に目的はないが、心づいておきたい
20歳代	33.3	57.4	3.7	46.3	18.5	29.6	22.2	7.4	0.0	33.3	
30	50.4	67.0	2.7	28.5	25.7	18.2	19.8	3.8	1.6	30.8	
40	55.5	68.3	7.4	18.4	42.3	24.6	11.4	4.3	2.2	22.3	
50	71.8	24.1	13.8	14.6	66.8	14.2	6.6	4.9	4.1	25.5	
60	80.2	3.5	5.4	9.2	79.3	9.3	13.2	11.2	5.8	25.3	
70歳以上	81.2	3.8	2.2	7.7	73.1	10.3	7.7	8.4	7.4	30.5	

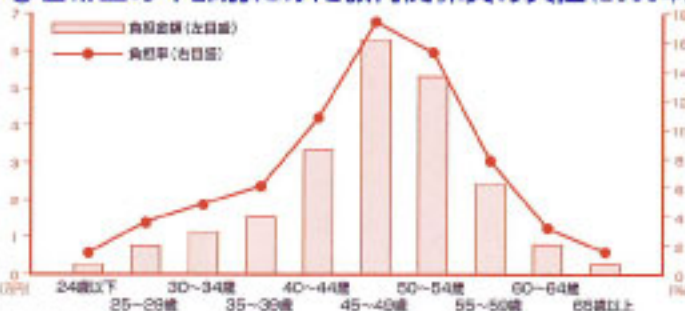
資料:金融広報中央委員会「家計の金融行動に関する世帯調査」/平成20年  
(注)3項目以内での複数回答。

### ◎生活設計の策定状況(2008年)

年齢別	生活設計を全くしていない	現在生活設計を計画中 ではないが、今後予定 するつもりがある	現在生活設計を計画中 としている
20歳代	40.3	46.8	13.0
30	30.8	61.2	7.8
40	39.3	51.6	8.0
50	31.5	51.3	15.3
60	42.7	26.8	28.6
70歳以上	37.4	21.2	39.5

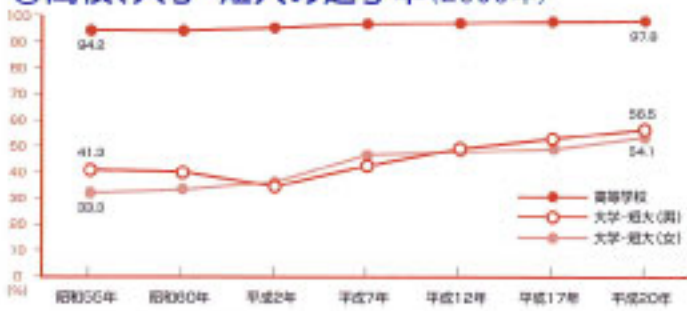
資料:金融広報中央委員会「家計の金融行動に関する世帯調査」/平成20年  
(注)「生活設計の策定状況」は、立てている回答数を100とした割合。

### ◎世帯主の年齢別にみた教育関係費の負担(2006年)



資料:総務省「家計調査年報」

### ◎高校、大学・短大の進学率(2009年)



資料:文部科学省「学校基本調査報告書」

### ◎学習塾利用の子どもの割合と年間費用(2006年)



参考:文部科学省平成18年度「子どもの学習費調査」学校種別の学習費

### ◎幼稚園から高校までの教育費



幼稚園(3歳)から高等学校(全日制・3年)までの学習費総額

	幼稚園	小学校	中学校	高等学校(全日制)	15年間合計
公立	726,662	2,003,070	1,414,387	1,561,758	5,709,177
私立	1,511,457	8,240,327	3,800,593	3,131,439	16,783,816

参考:文部科学省 平成18年度「子どもの学習費調査」(※2006年)

(注)総額は各学年の平均額の総和を算出して示すため、年間平均額に年数を掛けても総額とは一致しません。

## 店舗一覧

本店営業部 098-933-1137  
 具志川支店 098-973-3379  
 十字路支店 098-939-0050  
 胡屋支店 098-937-3338  
 桃原支店 098-936-1000  
 嘉手納支店 098-956-2666  
 普天間支店 098-892-2444

赤道支店 098-921-1206  
 名護支店 0980-52-4240  
 宜野湾支店 098-898-7135  
 安慶田支店 098-938-3740  
 北谷支店 098-936-7711  
 高原支店 098-938-3325  
 浦添支店 098-874-5425

那覇支店 098-868-0125  
 開南支店 098-863-4147  
 安里支店 098-867-2058  
 小禄支店 098-857-4541  
 伊祖支店 098-875-3201

地元とともに

コザ信用金庫

ホームページアドレス

<http://www.kozashinkin.co.jp>